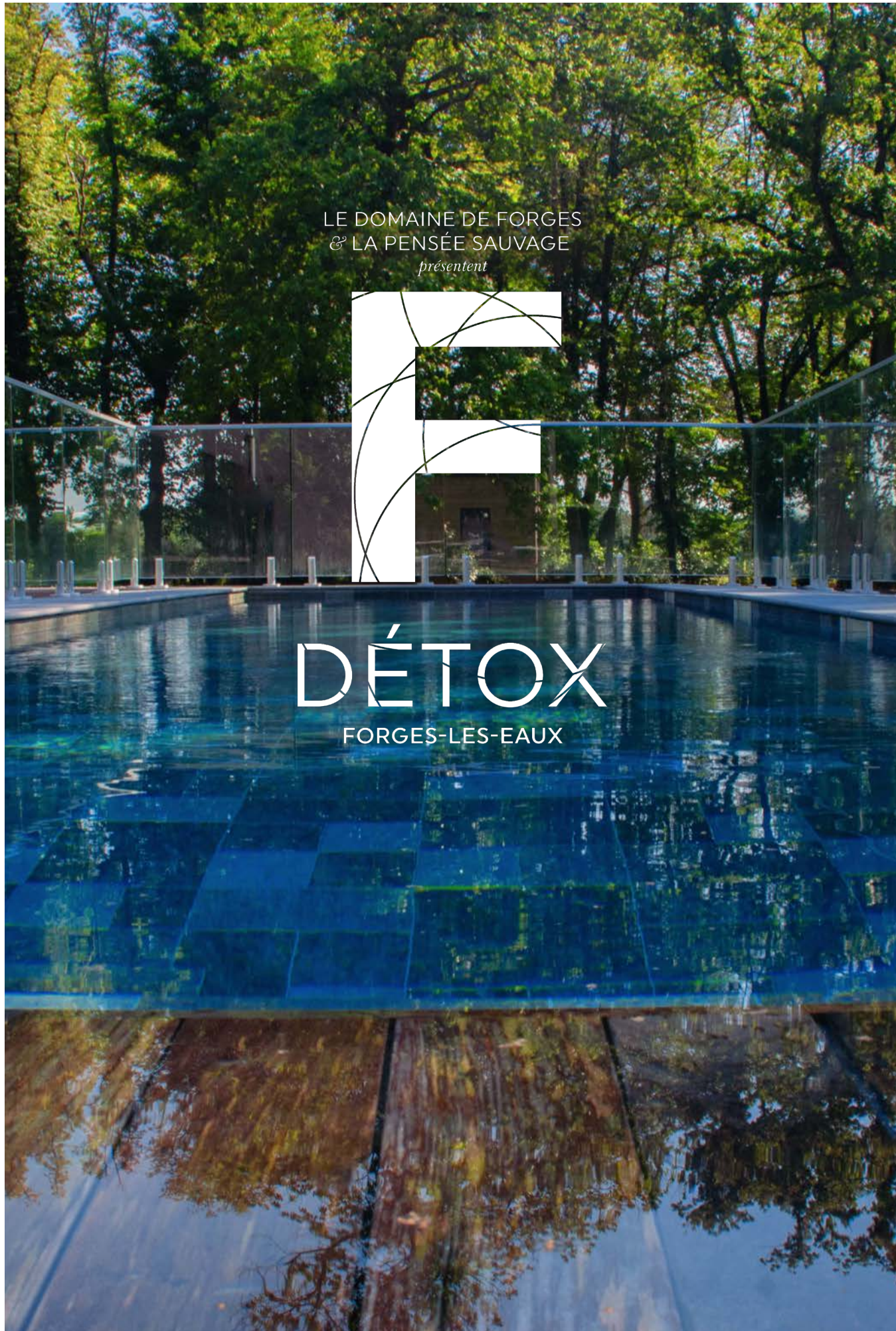


LE DOMAINE DE FORGES
& LA PENSÉE SAUVAGE
présentent



DÉTOX
FORGES-LES-EAUX





CHARME & SÉRÉNITÉ ÉCRIN DE VERDURE

LAISSEZ-VOUS ENVELOPPER PAR LA DOUCEUR DE LA CAMPAGNE NORMANDE. L'HÔTEL & SPA LA FOLIE, NICHÉ AU CŒUR DE LA CHARMANTE VILLE DE FORGES-LES-EAUX ALLIE L'ÉLÉGANCE HISTORIQUE D'UN MANOIR D'EXCEPTION ET LE CONFORT MODERNE POUR OFFRIR UNE EXPÉRIENCE DE DÉCONNEXION UNIQUE.

Retrouvez tout le savoir-faire de la Pensée Sauvage. Vivez sur 3 jours pleins une parenthèse inoubliable de bien-être et une vraie rupture avec un quotidien stressant et surchargé.

3 jours pour expérimenter une détox facile, accessible et peu contraignante: Détox Végétale, Monodiète ou Cure de Jus.
3 jours pour réveiller la vitalité et booster le métabolisme.
3 jours pour s'initier à la Joie de l'instant présent et changer de rythme en douceur.

SÉJOURS 2025

Du 19 au 22 MAI

Du 22 au 25 MAI

Du 06 a 08 OCTOBRE

Du 08 au 12 OCTOBRE

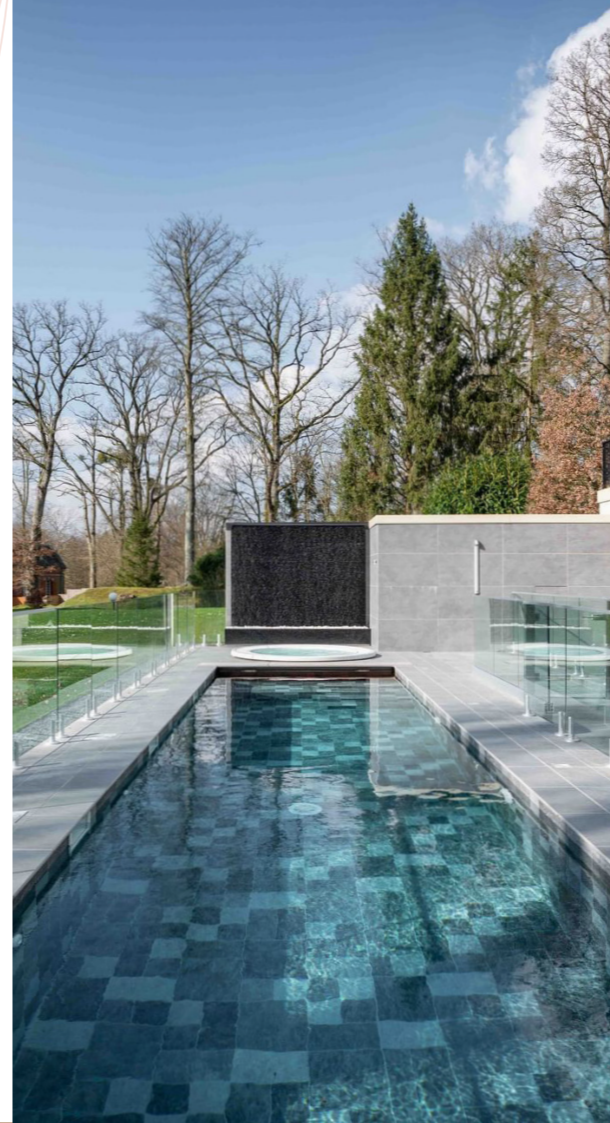




DOMAINE DE FORGES

La combinaison d'un hébergement de standing, d'installations de bien-être haut de gamme et d'un environnement naturel exceptionnel fait de l'Hôtel & Spa La Folie une destination incontournable pour ceux qui cherchent à se déconnecter du quotidien et à vivre une expérience de détente unique.

Ce séjour s'adresse tout autant aux initié(e)s qui y trouveront la possibilité d'entretenir leur vitalité qu'aux débutant(es) désireux de découvrir les bienfaits immédiats d'une cure Détox.



FORÊTS MAJESTUEUSES ET ÉTENDUES PAISIBLES UN CADRE NATUREL EXCEPTIONNEL À PROXIMITÉ DE PARIS

SITUÉ À QUELQUES PAS DES FORÊTS ET DES ÉTANGS
DE FORGES-LES-EAUX, L'HÔTEL OFFRE UNE
IMMERSION TOTALE DANS LA NATURE NORMANDE.



LA RÉGION

Forges-les-Eaux, ancienne station thermale réputée depuis le XVII^e siècle pour les vertus de ses eaux ferrugineuses, est aujourd'hui une destination prisée pour son cadre naturel exceptionnel. Classée parmi les « Plus Beaux Détours de France » et labellisée « Station Verte », la ville séduit par ses paysages verdoyants, ses étangs paisibles et son riche patrimoine culturel.

LE PLAISIR DU JEU SUR DEUX GOLF D'EXCEPTION

À quelques pas de l'hôtel, le **Golf du Domaine de Forges** vous accueille dans un cadre paisible, idéal pour s'initier ou perfectionner son swing en toute sérénité. Pour une expérience plus immersive, le **Golf de Saint-Saëns**, situé à 30 minutes, propose un superbe parcours 18 trous au cœur de la forêt d'Eawy, alternant rivière, bois et plateaux pour un défi alliant technique et plaisir. Entre détente et sport, ces deux parcours s'intègrent parfaitement à votre séjour détox.



6



OUBLIER LE
PARAÎTRE

SEULEMENT ÊTRE

UN CADRE IDYLLIQUE POUR SE RESSOURCER ET SE
RENOUER AVEC SOI-MÊME

Une première expérience immersive dans le monde de La Pensée Sauvage ou un séjour court pour ceux qui ont leur agenda surchargés. La Folie Hôtel & Spa à Forges les Eaux vous permettra de découvrir et de vivre une expérience détox de 3 jours. Vous pourrez vous relaxer dans le parc ou encore dans le Spa offrant jacuzzi, hammam, sauna, et couloir de nage.

Laissez-vous guider à travers un voyage sensoriel unique, rythmé par des soins holistiques, des séances de méditation, des randonnées en pleine nature.

7

LA FOLIE

CATEGORIES DE CHAMBRE

L'hôtel La Folie propose dix chambres alliant le charme authentique d'un manoir historique à des installations modernes conçues pour vous offrir un séjour des plus agréables. Deux catégories s'offrent à vous : Chambres Doubles Tradition et Suites Tradition. Nichées au cœur d'un parc arboré préservé, La Folie vous offre un environnement naturel apaisant propice au ressourcement.

Nos séjours printemps et automne 2025

Du 19 au 22 MAI

Du 22 au 25 MAI

Du 06 au 09 OCTOBRE

Du 09 au 12 OCTOBRE



Plongez dans une atmosphère empreinte de douceur et d'élégance conçues pour offrir un repos absolu. Les matières nobles, les couleurs apaisantes et la décoration raffinée participent à cette ambiance enveloppante.

CHAMBRES DOUBLES TRADITION

01



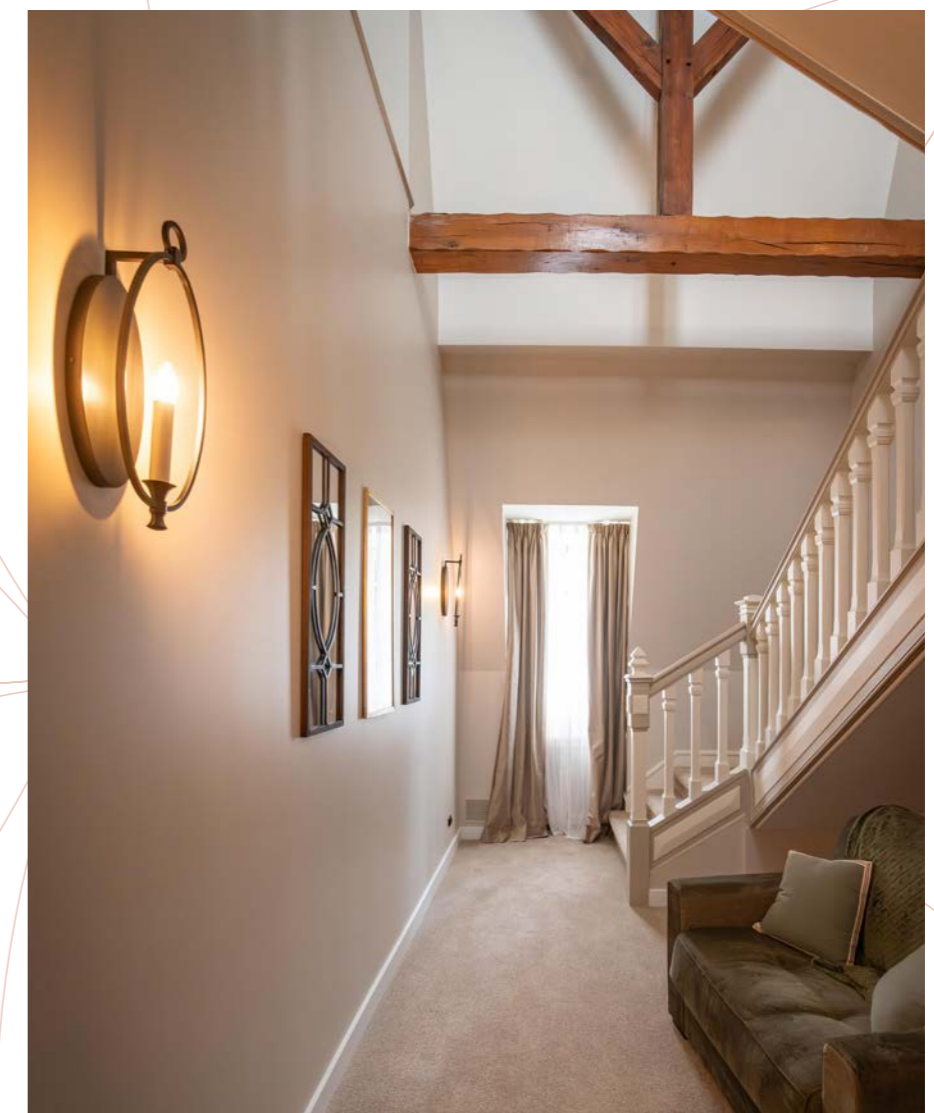
Pour parfaire votre expérience, les 6 chambres doubles tradition dispose d'une salle de bain privative et sont équipées à la fois d'une baignoire et d'une douche.

CARACTÉRISTIQUES TECHNIQUES

- Taille Lit : 200*180 (twinnable) dans toutes les chambres
- Baignoire et douche
- Sèche cheveux
- Peignoirs et Chaussons
- Toilettes séparées
- Wifi

SUITES TRADITION

02



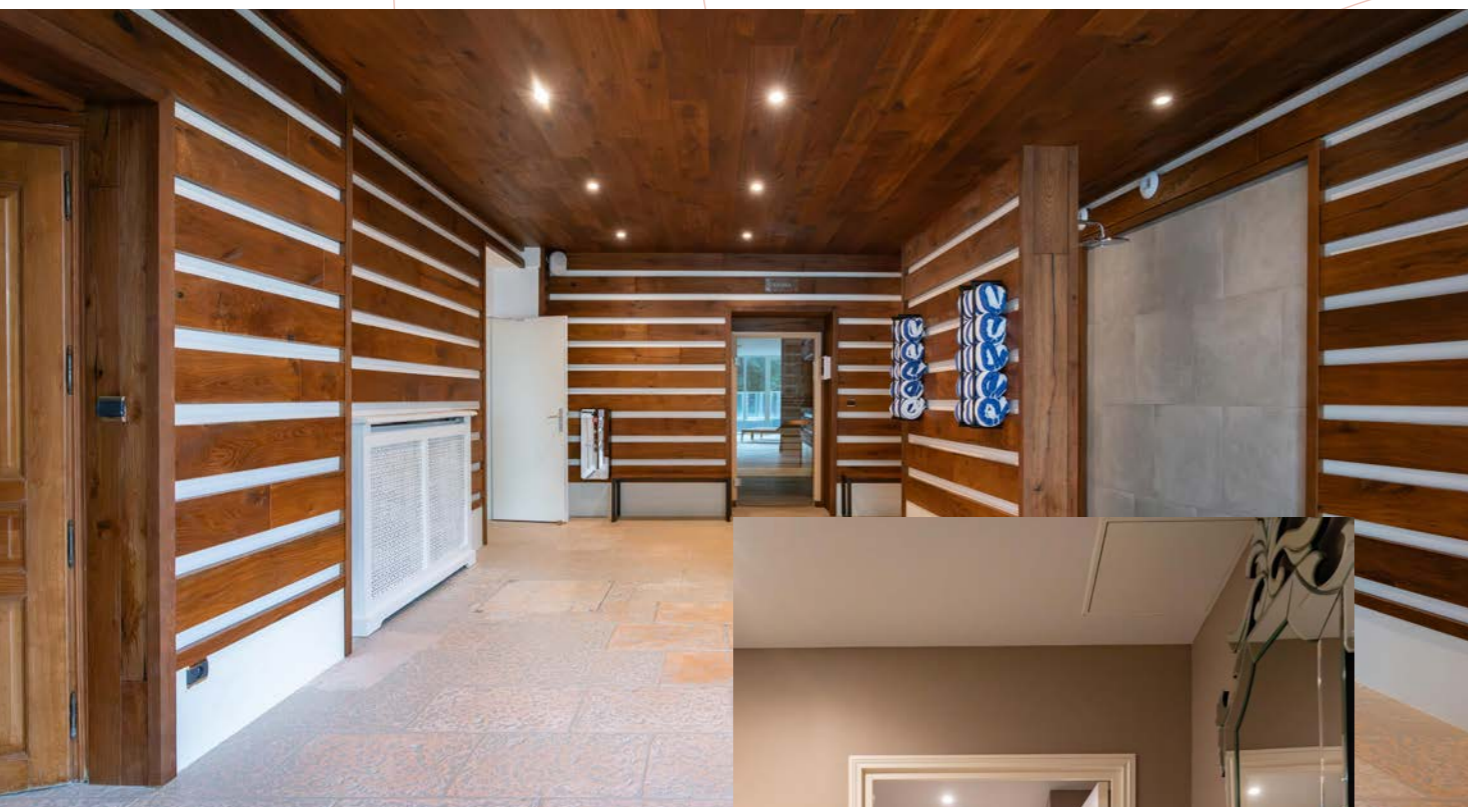
Les 4 Suites Tradition de La Folie Hôtel & Spa à Forges-les-Eaux sont équipées d'un lit double ou de deux lits simples, selon vos préférences.

Chaque suite dispose d'une salle de bains privative avec douche ou baignoire, toilettes, sèche-cheveux, peignoirs et chaussons. Les équipements en chambre comprennent une armoire ou penderie, un coffre-fort, un téléphone... Le Wi-Fi est disponible gratuitement dans les chambres et les parties communes de l'hôtel.

UNE PARENTHÈSE

SPORT & BIEN-ÊTRE

La Folie Hôtel & Spa à Forges-les-Eaux offre à ses hôtes un espace de bien-être raffiné, conçu pour la détente et la revitalisation. Situé au rez-de-jardin, le spa propose un sauna, hammam, jacuzzi extérieur et couloir de nage. Mais aussi, profitez de votre séjour détox à l'Hôtel La Folie pour vous ressourcer en pleine nature et perfectionner votre swing grâce à deux parcours de golf uniques à proximité.



Une Expérience Exclusive et Personnalisée

Plongez dans une bulle de douceur et laissez le stress s'évaporer, pour un séjour où détente et lâcher-prise sont les maîtres-mots.

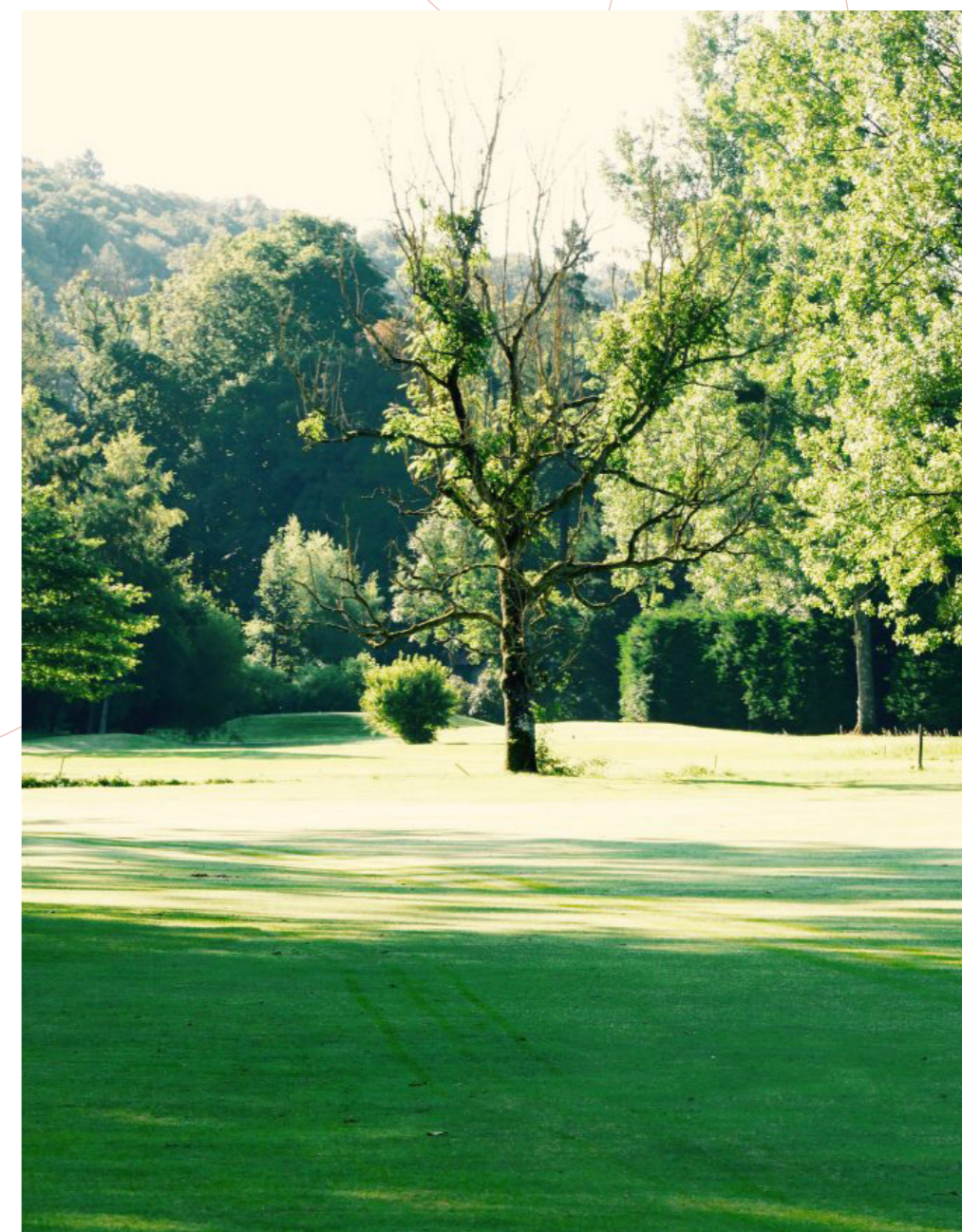


Golf du Domaine de Forges

À quelques pas de l'hôtel, un 9 trous idéalement situé dans un cadre verdoyant, le Golf du Domaine de Forges est parfait pour les joueurs souhaitant s'initier ou améliorer leur technique. Ce practice convivial permet de s'exercer en toute sérénité, à quelques minutes seulement de votre hébergement.

Golf de Saint-Saëns

Un 18 trous au cœur de la forêt d'Eawy à seulement 30 minutes en voiture, le Golf de Saint-Saëns vous accueille dans un domaine exceptionnel de 80 hectares. Ce parcours de 18 trous, par 71, offre une diversité de paysages entre rivière, forêt et plateau, garantissant un véritable défi technique pour les passionnés comme pour les joueurs amateurs.





LE GUIDE DE VOTRE SÉJOUR

Nous vous remercions de votre confiance et sommes heureux de vous recevoir prochainement. Vous trouverez dans ce guide tous les conseils nécessaires pour bien préparer votre venue. Nous vous invitons à les lire avec attention ; ils sont le fruit de toutes nos années d'accompagnement.

Les équipes de La Pensée Sauvage ont conçu ce séjour pour votre plus grand plaisir. Nous prenons soin de donner une âme à cette expérience unique et de prendre en charge toute la logistique afin de vous permettre de savourer pleinement ce séjour.



VOTRE PROGRAMME PRENDRE RENDEZ-VOUS AVEC SOI

Ce séjour est une véritable expérience pour soi. En ce sens, il est donc important de la planifier à la bonne période et de prévoir un temps de préparation en amont de celle-ci.

Nous vous proposons plusieurs options de cure :

1

DÉTOX DOUCEUR®

3 JUS DE LÉGUMES ET FRUITS FRAIS
OU MONDIÈTE DE RIZ OU DE FRUITS DE SAISON

2

DÉTOX VÉGÉTALE®

3 REPAS GASTRONOMIQUES QUI SUBLIMENT LE VÉGÉTAL

3

DÉTOX GOURMANDE®

3 REPAS GOURMETS COMPOSÉS DE LÉGUMES, DE FRUITS FRAIS, DE CÉRÉALES, DE LÉGUMINEUSES, ET D'UN DESSERT

Tous nos ingrédients sont issus de l'agriculture biologique et naturellement sans gluten. Nous n'utilisons pas de produits d'origine animale à l'exception du miel.

Quelle que soit votre option de détox, vous bénéficierez d'un programme complet incluant :

Éveil musculaire

Randonnées de niveau 2/3

Repas, en lien avec votre cure

Tisanes, jus, bouillons de légumes

Les journées sont ponctuées d'invitations auxquelles vous êtes libres de participer : ateliers de cuisine vegan, ateliers naturopathie,...

Soins à la carte

Couloir de nage - Jacuzzi extérieur - Hammam - Sauna

Soirées à thèmes

Hébergement en chambre simple ou double



UNE JOURNÉE TYPE

7 h 30

RÉVEIL

TISANES ET LOTA

8 h 15

ÉVEIL CORPOREL & MÉDITATION

9 h 15

JUS ET PETIT DÉJEUNER SELON VOTRE CURE

10 h 00 à 14 h 30

RANDONNÉES

14 h 30

REPAS

15 h 00 à 19 h 00

SOINS

19 h 00

REPAS

19 h 30

BOUILLON

20 h 30

SOIRÉE SANTÉ / ALIMENTATION/ REPRISE
LIBRE

Le programme est donné à titre indicatif. Il est susceptible d'être modifié en cas d'intempéries ou autres évolutions logistiques.

À NOTER

Quinze jours avant votre arrivée, un entretien téléphonique nous permettra de faire le point ensemble sur vos attentes afin de vous proposer un programme sur-mesure.



VOUS METTRE EN CONDITION

La réduction alimentaire progressive en amont de votre séjour permet de rentrer dans le jeûne ou la monodiète avec beaucoup plus de facilité, d'éviter ou de diminuer les crises curatives, de se familiariser avec la diète, et de mettre au repos son système digestif. Vous aurez ainsi la surprise de commencer le séjour sans sensation de faim !

J -5

Ne plus consommer de viandes ni de poissons et supprimer les excitants tels que le café, l'alcool, le thé, le chocolat...

J -4

Retirer les produits laitiers (fromage, lait, yaourt, crème), les légumineuses et les œufs.

J -3/2

Ne plus consommer de céréales et de blé (pain, pâtes, riz...). Consommer essentiellement des légumes et des fruits cuits et crus à volonté ; assaisonnement possible à l'huile d'olive et de colza.

LE JOUR DE VOTRE ARRIVÉE

Il vous est conseillé de manger le plus léger possible et seulement des fruits, légumes et jus frais. Pensez à boire... au moins deux litres d'eau par jour entre les repas tout au long de votre préparation.



PRÉPAREZ VOS BAGAGES

LES INDISPENSABLES

**VOTRE PASSEPORT OU VOTRE CARTE
D'IDENTITÉ**

UNE LAMPE DE POCHE OU FRONTALE

1 GOURDE DE 1 LITRE
ou, encore mieux, un CamelBak®
à glisser dans votre sac de randonnée

TROUSSE DE TOILETTE

PHARMACIE PERSONNELLE
médicaments prescrits et personnels

CRÈME SOLAIRE/STICK À LÈVRES

APPAREIL PHOTO/PILES

LUNETTES DE SOLEIL

LIVRES/CAHIER DE NOTES

POUR LES RANDOS

UN SAC À DOS DE RANDONNÉE
de 15 à 20 litres

**UNE PAIRE DE CHAUSSURES
DE RANDONNÉE**
résistante à l'eau si possible

DES CHAUSSURES CONFORTABLES
pour l'après-marche

CÔTÉ VÊTEMENTS

Pantalon de trek en toile légère | Tenue
décontractée pour le yoga | Tee-shirts
ou polos à manches courtes et longues
| Maillots de bain | Chaussettes randos |
Habits un peu plus chauds pour les soirées
| Polaire | Pull-over ou gilet | Vêtements
contre la pluie (K-Way® ou veste en
Gore-Tex®) | Casquette, chapeau



POUR REJOINDRE LE DOMAINE DE FORGES

- EN TRAIN -

La gare la plus proche est celle de Serqueux, située à 3 km de Forges-les-Eaux. Cette gare est desservie par la ligne Rouen-Amiens-Lille. Une navette est à votre disposition à l'aller comme au retour.

- EN VOITURE -

À 1h30 de Paris (110km), 30 minutes de Rouen (45km) et 2h30 de Bruxelles.



LA PENSÉE SAUVAGE
DOMAINE DE LA PIERRE BLANCHE
26400 PLAN-DE-BAIX

ecrire@lapenseesauvage.com | www.lapenseesauvage.com
📧📍 lapenseesauvage | +33(0)4 75 44 55 58

SAS au capital de 20 000€ | n°siret : 510 010 556 000 15 | Code ape : 5510z
TVA INTRACOMMUNAUTAIRE : FR 46 510010556



DOMAINE DE FORGES
LA FOLIE - HÔTEL & SPA
76440 FORGES-LES-EAUX

lafolie@partouche.com | lafolie-hotel.com
+33 (0)2 32 89 50 50

N'hésitez surtout pas à nous contacter afin de bien préparer votre venue.
Au plaisir de vous recevoir prochainement et de partager avec vous cette belle aventure.



LES DIFFÉRENTES ÉTAPES DE MA RÉSERVATION

01. Je vérifie les disponibilités auprès du service réservation,
02. Je verse un acompte correspondant à la moitié du montant de mon séjour,
03. Je reçois mon guide détox, je peux être accompagné(e) par mon naturopathe référent pendant ma préparation,
04. Je verse le solde de mon séjour au plus tard 30 jours avant la date de mon arrivée.

Merci de remplir un bulletin par personne. Chaque bulletin doit être envoyé à ecriture@lapenseeessauvage.com ou à La Pensée Sauvage - Domaine de la Pierre Blanche - 26400 Plan-de-Baix

JE M'INSCRIS AU SÉJOUR DU LUNDI 19 AU JEUDI 22 MAI 2025 JEUDI 22 AU DIMANCHE 25 MAI 2025
LUNDI 06 AU JEUDI 09 OCTOBRE 2025 JEUDI 09 AU DIMANCHE 12 OCTOBRE 2025

Mr. Mme. Prénom :
Nom :
Adresse :
Code Postal : Ville : Pays :
Tél. : E-mail :
Personne à contacter en cas d'urgence (nom et tél.) :
Date de naissance : Est-ce votre premier séjour ? Oui Non
Objectifs de votre semaine :

Je viens en voiture, heure d'arrivée approximative :

Je viens en train, heure d'arrivée à la gare :

SÉJOUR DU LUNDI AU JEUDI

TYPE DE CHAMBRE	DÉTOX DOUCEUR®	DÉTOX VÉGÉTALE®	DÉTOX GOURMANDE®
CHAMBRE DOUBLE TRADITION	1750 €	1950 €	2150 €
SUITE TRADITION	1950 €	2150 €	2350 €

SÉJOUR DU JEUDI AU DIMANCHE

TYPE DE CHAMBRE	DÉTOX DOUCEUR®	DÉTOX VÉGÉTALE®	DÉTOX GOURMANDE®
CHAMBRE DOUBLE TRADITION	2050 €	2250 €	2450 €
SUITE TRADITION	2250 €	2450 €	2650 €

Ces tarifs par personne TTC incluent l'hébergement et l'ensemble des activités décrites dans la journée type, à l'exception des soins et de la taxe de séjour.

En chambre double partagée : 300 € par personne sont à déduire sur le prix du séjour Detox (chaque participant bénéficie de cette réduction sur son tarif individuel).

Je souhaite un lit double / grand lit ou deux lits séparés.

Je partage ma chambre avec :

JE FINALISE MON INSCRIPTION

Le montant de mon séjour est de

Le montant de l'acompte est de 50% de cette somme, soit

JE RÉGLE CETTE SOMME AFIN DE VALIDER LA PRÉ-RÉSERVATION DE MON SÉJOUR.

PAR VIREMENT sur le compte
IBAN FR76 1426 5006 0008 0005 9890 157
BIC CEPAFRPP426

PAR CARTE BANCAIRE
en appelant le centre de
réservation au 04 75 44 55 58

- **J'envoie ce bulletin** afin de valider la pré-réservation de mon séjour.
- Je m'engage à **verser le solde au plus tard 30 jours** avant mon arrivée.
- Mon séjour **devient définitivement réservé au solde complet** de la formule sélectionnée.

Je désire une facture.

Je désire deux factures en cas de chambre partagée.

Pour l'ensemble des séjours Détox®, je déclare être en bonne santé et en mesure de pouvoir faire plusieurs heures de marche par jour, avoir été informé(e) des risques et contre-indications des séjours de jeûne et les accepter en connaissance de cause. Je déclare assumer mes responsabilités personnelles et en groupe.

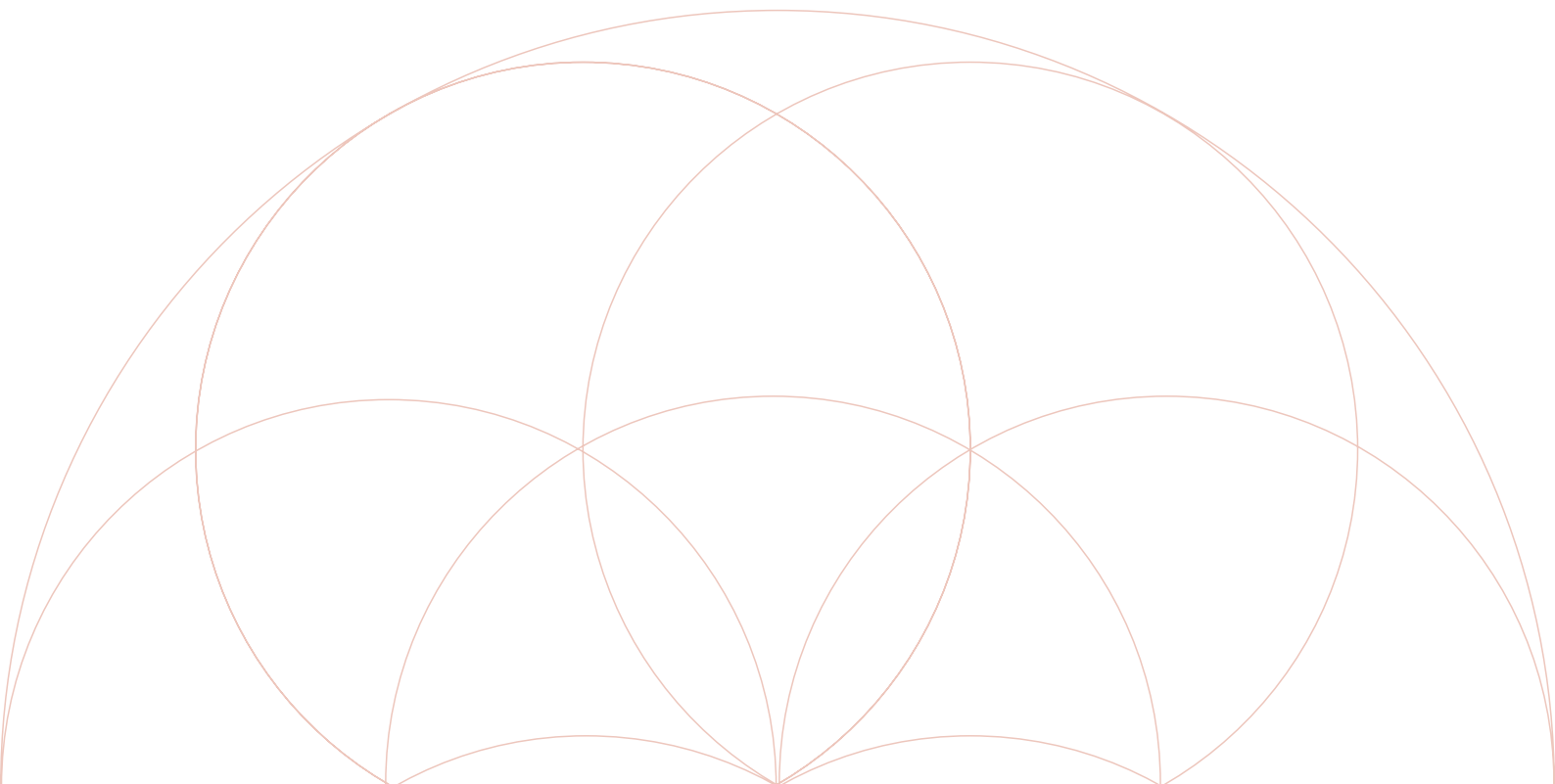
Je déclare avoir pris connaissance et accepter les conditions générales de vente.

DATE

SIGNATURE

ENVOYER

Tout séjour commencé est dû dans sa totalité. Tous nos tarifs sont TTC. Voir CGV. Prix par personne.



**TOUT SEJOUR COMMENCÉ EST DÛ DANS SA TOTALITÉ.
TOUS NOS TARIFS SONT TTC. VOIR CGV. PRIX PAR PERSONNE.**

Lors de votre séjour, il est possible que vous décidiez ou que nous vous conseillions, pour des questions de santé, de changer de formule Détox. Dans ce cas, reportez-vous à l'article V.3 des CGV.

Les informations recueillies font l'objet d'un traitement informatique destiné à La Pensée Sauvage. Conformément à la loi « informatique et libertés » du 6 janvier 1978 modifiée en 2004, vous bénéficiez d'un droit d'accès et de rectification aux informations qui vous concernent, que vous pouvez exercer en vous adressant à La Pensée Sauvage : Domaine la Pierre Blanche. 26400 Plan de Baix.

Vous pouvez également, pour des motifs légitimes, vous opposer au traitement des données vous concernant. Immatriculation au registre

des opérateurs de voyages sous le numéro IM026170001.

Garantie financière pour un montant de 10000 € : CAISSE D'ÉPARGNE ET DE PRÉVOYANCE LOIRE DRÔME ARDÈCHE - Espace Fauriel, 17 rue des Frères Ponchardier, 42100 SAINT-ETIENNE Cedex, France.

Assurance Responsabilité Civile Professionnelle : ALLIANZ IARD - 1 cours Michelet CS 30051, 92076 PARIS LA DEFENSE France représenté par le cabinet Jacques BONNEMAYRE, 8 rue Pasteur BP522-26005 VALENCE Cedex sous la police d'assurance n°44338207.

CONDITIONS GÉNÉRALES DE VENTE (CGV) DES SÉJOURS DE LA PENSÉE SAUVAGE

I. DEFINITIONS

Les Conditions Générales de Vente : les présentes conditions applicables à toute fourniture de service par la SARL La Pensée Sauvage à un Participant.

Le Prestataire : SARL La Pensée Sauvage.

Le(s) Participant(s) : toute personne ayant effectué une réservation auprès du Prestataire, conformément aux présentes Conditions Générales de Vente.

Les Centres : établissements où sont exécutés les prestations par le Prestataire.

II. DOMAINE D'APPLICATION

1. Les Conditions Générales de Vente s'appliquent aux contrats ayant trait à un séjour à La Pensée Sauvage, ainsi qu'à toutes les autres prestations fournies par le Prestataire aux Participants.

2. Le Prestataire s'engage à mettre tout en œuvre pour offrir aux Participants une haute qualité de services.

3. Le Prestataire est en droit de faire exécuter les services commandés par tout collaborateur ou sous-traitant de son choix, sous sa responsabilité de droit commun.

III. CONCLUSION DU CONTRAT

1. La réservation ferme d'un séjour à La Pensée Sauvage est garantie dans les conditions suivantes :

A : l'envoi du formulaire d'inscription.

B : Envoi du formulaire "Bilan de vitalité" rempli dès la confirmation de votre réservation.

C : Entre 3 et 4 semaines avant le début de votre séjour, envoi du certificat médical complété et signé par votre médecin vous autorisant à suivre la Détox que vous avez choisie.

D : Présenter le jour de votre arrivée un test PCR ou un test anti-génique négatif de moins de 72h, même si vous êtes vacciné.

E : Le versement d'un acompte de la moitié du prix de la formule choisie afin de valider la pré-réservation (soit 50% du séjour à la réservation).

F : Si la réservation intervient à moins d'un mois de la date de séjour, la réservation ne sera validée qu'avec le prépaiement total du séjour (soit 100% du séjour à la réservation).

2. Une réservation devient définitive par le renvoi du contrat de réservation par le Prestataire et par le solde de la formule sélectionnée, et ce au minimum 30 jours avant le début du séjour.

3. Il n'est possible de réserver qu'une seule formule par séjour. Les prestations non utilisées par le Participant dans le cadre de son séjour Détox ne sont pas remboursées.

4. Les paiements sont acceptés par virement et par carte bancaire (une autorisation de prélèvement par carte bancaire sera envoyée avec la demande de réservation).

IV. ANNULATION/RÉSILIATION

1. En annulant son séjour, le Participant accepte de verser les frais d'annulation fixés selon les modalités suivantes :

Le Participant peut annuler ou reporter sa réservation sans frais jusqu'à 45 jours avant son arrivée. Ensuite, seront facturés des frais d'annulation, comme suit :

A. de 44 à 30 jours avant l'arrivée, la moitié du séjour sélectionné est dû par le Participant (50% du montant du séjour total) ;

B. à partir de 29 jours avant le début du séjour, le séjour sélectionné est dû en sa totalité par le Participant (100% du montant du séjour total est dû) ;

C. en cas de non présentation le jour de son arrivée, la totalité du séjour est due par le Participant (100% du montant total est dû).

La fourniture d'un certificat médical peut donner lieu à un remboursement des acomptes ou du solde total du séjour.

Toute annulation doit se faire par l'envoi :

- d'un courrier adressé à La Pensée Sauvage, domaine de la Pierre Blanche, 26400 Plan de Baix, ou

- d'un courriel à l'adresse : ecriture@lapensee-sauvage.com

Enfin, tout séjour commencé est dû en sa totalité.

En cas d'annulation par le Prestataire, tous les versements seront intégralement remboursés au Participant.

A noter que les contrats de séjours La Pensée Sauvage entrent dans la catégorie des contrats du droit de rétractation définis par l'article L. 221-28 du code de la consommation. Le délai de

rétractation standard de 14 jours n'est donc pas applicable et seuls prévalent les termes de ce contrat en cas d'annulation / résiliation.

2. En cas de non-respect du règlement interne des Centres, le Prestataire se réserve le droit d'interrompre le séjour aux frais du Participant. Le règlement interne est consultable à l'adresse www.lapenseesauvage.com/cures-detox/cgv

3. Les rendez-vous pour les soins individuels doivent être annulés au plus tard la veille avant 20h00, limite après laquelle ils seront facturés au Participant. Ceci est également valable en cas de non-utilisation desdits traitements.

4. Les repas non pris par le Participant ne sont pas remboursés.

V. SERVICES, TARIFS ET PAIEMENTS

1. Toutes les prestations sont facturées sur la base des tarifs en vigueur. Cette liste des prix remplace et annule les tarifs et conditions précédemment en vigueur.

2. La majorité des tarifs sont des tarifs « tout compris ». En cas d'augmentation de la TVA, les prix incluant cette taxe sont automatiquement indexés.

3. Lors de son séjour, le Participant peut changer de formule, soit de son propre chef, soit suite aux conseils des naturopathes du Prestataire. Dans ce cas, un tarif journalier à la hausse (en supplément) ou à la baisse (en déduction) sera appliqué sur la base de la formule initialement choisie par le Participant.

VI. ARRIVÉE/DÉPART

1. Le Participant n'a pas le droit de revendiquer une chambre spécifique. Le Prestataire fera de son mieux pour répondre à ses éventuels souhaits.

2. Les chambres réservées sont à disposition du Participant à partir de 14h00, le jour de son arrivée.

3. Le jour du départ, le Participant doit libérer sa chambre avant 12h00, soit avant de prendre place pour le déjeuner de reprise.

4. Une carte d'identité/un passeport sera demandé(e) à tout Participant séjournant pour la première fois à La Pensée Sauvage.

VII. EXCLUSION DE RESPONSABILITÉ : PARKING

Le prestataire décline toute responsabilité pour des dommages résultant directement ou indirectement de l'utilisation du parking extérieur par le Participant.

VIII. EXCLUSION DE RESPONSABILITÉ : PERTE, VOL ET DETERIORATION D'OBJETS

Le Prestataire décline toute responsabilité en cas de perte, vol ou détérioration d'objet appartenant au Participant lors de son séjour.

IX. MODIFICATION DES ACTIVITES

Le Prestataire s'autorise à effectuer toutes modifications et annulations des activités prévues rendues nécessaires par les conditions météorologiques.

X. FORCE MAJEURE

1. Aucune partie ne pourra être tenue pour responsable de la non-exécution totale ou partielle de ses obligations, si cette non-exécution est due au cas fortuit ou à la survenance d'un élément constitutif de force majeure tel que notamment, et sans que cette liste soit limitative : l'inondation, l'incendie, la tempête, le manque de matières premières, la grève des transports, une grève partielle ou totale.
2. La partie ayant été frappée par de tels événements devra informer l'autre partie de la survenance de cet événement.
3. Les parties conviennent qu'elles devront se concerter dans les meilleurs délais afin de déterminer ensemble les modalités d'exécution de la commande pendant la durée du cas de force majeure.

Contre-indications au jeûne : Cette méthode s'adresse à des personnes majeures en bonne santé. Elle est strictement contre-indiquée en cas de grossesse, allaitement, traitements médicamenteux lourds, d'ulcères (estomac ou duodénum), troubles psychiques et troubles du comportement alimentaire, diabète et maigreur excessive (IMC < ou = 18).

En cas de doute, nous vous conseillons de prendre l'avis de votre médecin traitant.

XI. PROPRIÉTÉ INTELLECTUELLE

1. L'ensemble des logos, marques, photos et modèles figurant sur le site de La Pensée Sauvage sont sa propriété.
2. Toute reproduction partielle ou complète de ses logos, marques, photos et modèles, quel que soit le support, à des fins commerciales, associatives ou bénévoles, est interdite sans le consentement du Prestataire ou des détenteurs des marques ou droits attachés à ces représentations graphiques.

XII. DISPOSITIONS FINALES

1. Le lieu de facturation et d'exécution est Plan-de-Baix.
 2. Les présentes conditions générales et les dispositions mentionnées sur l'offre de devis transmise au client forment un ensemble contractuel et constituent l'intégralité des relations contractuelles intervenues entre les parties.
 3. Le contrat conclu entre le Prestataire et le Participant est soumis au droit français. Tous différends et/ou contestations résultant de la prestation de nos services et/ou relatif à la validité, à l'interprétation et/ou à l'exécution des présentes conditions générales de vente, seront soumis à la compétence exclusive des tribunaux français quel que soit le pays d'exécution de la prestation.
 4. Si des dispositions de ces CGV sont devenues caduques ou nulles, les autres dispositions demeurent entièrement valides.
- De surcroît, ce sont les prescriptions légales qui s'appliquent.

XIII. RÉCLAMATIONS

Toute l'équipe du Prestataire est à disposition au cours du séjour pour répondre aux doléances des Participants, résoudre les éventuels dysfonctionnements constatés et leur permettre de profiter pleinement de leur séjour. Il convient de prendre contact avec elle pour toute demande.

Toute réclamation, après le séjour, pourra faire l'objet :

- d'un courrier adressé, par lettre recommandée avec demande d'avis de réception, à La Pensée Sauvage, domaine de la Pierre Blanche, 26400 Plan-de-Baix, ou
- de l'envoi d'un courriel à l'adresse : ecrire@lapenseesauvage.com dans un délai de 6 mois après la fin du séjour, afin que nous puissions y répondre dans les meilleurs délais.

Nous vous invitons à nous faire part de vos réclamations dans les plus brefs délais afin que nous les traitions au mieux de vos intérêts. Nous vous remercions de joindre à votre courrier tous justificatifs nous permettant de limiter le délai de traitement de votre réclamation. Nous vous informons que suite à une tentative préalable infructueuse de résolution du litige auprès de nos services, vous avez la possibilité de recourir à une procédure de médiation en saisissant le Médiateur du Tourisme et du Voyage dont les coordonnées sont les suivantes : MTV Médiation Tourisme Voyage - BP 80 303 - 75 823 Paris Cedex 17 - mtv.travel



LA PENSÉE SAUVAGE
DOMAINE DE LA PIERRE BLANCHE
26400 PLAN-DE-BAIX

ecrire@lapenseesauvage.com | www.lapenseesauvage.com

© [lapenseesauvage](https://www.instagram.com/lapenseesauvage) | +33(0)4 75 44 55 58

S.A.S au capital de 20 000€ | n°siret : 510 010 556 000 15 | Code ape : 5510z

TVA INTRACOMMUNAUTAIRE : FR 46 510010556